



SERVIÇO MUNICIPAL DE ÁGUA E ESGOTO  
Rua XV de Novembro, n.º 2200 – Bairro Alto – Piracicaba/SP – CEP 13.417-100

## ***PADRÃO DE LIGAÇÃO DE ESGOTO***

[goo.gl/maps/1Vgb59zaaFgJV3en8](https://goo.gl/maps/1Vgb59zaaFgJV3en8)



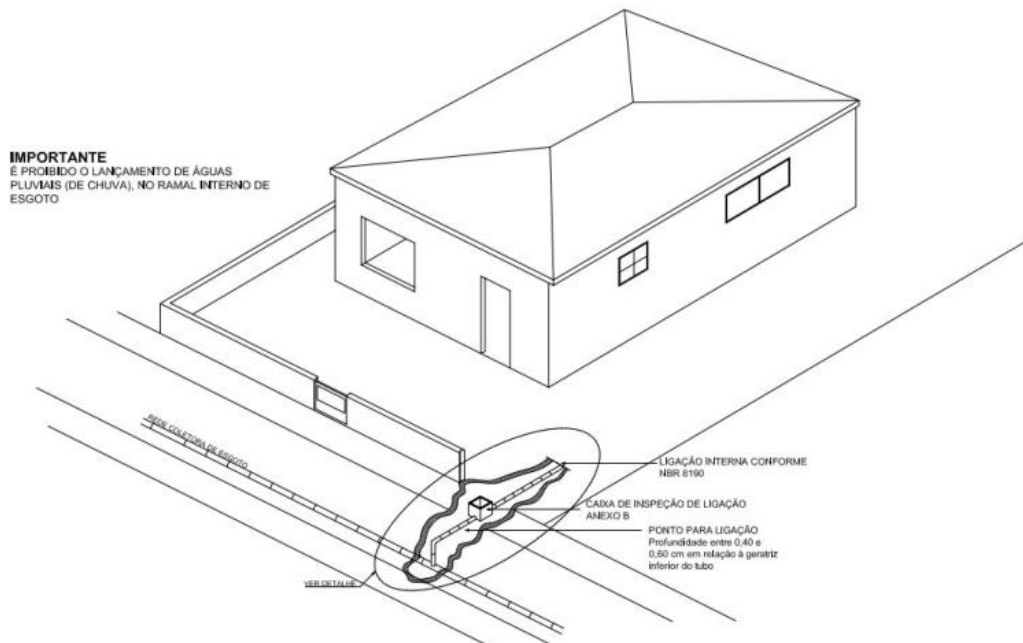
[facebook.com/semaepiracicaba](https://facebook.com/semaepiracicaba)



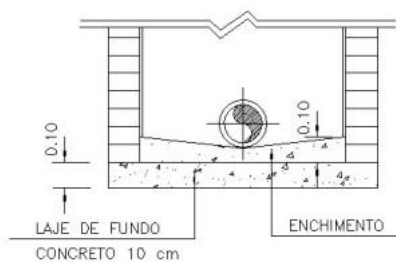
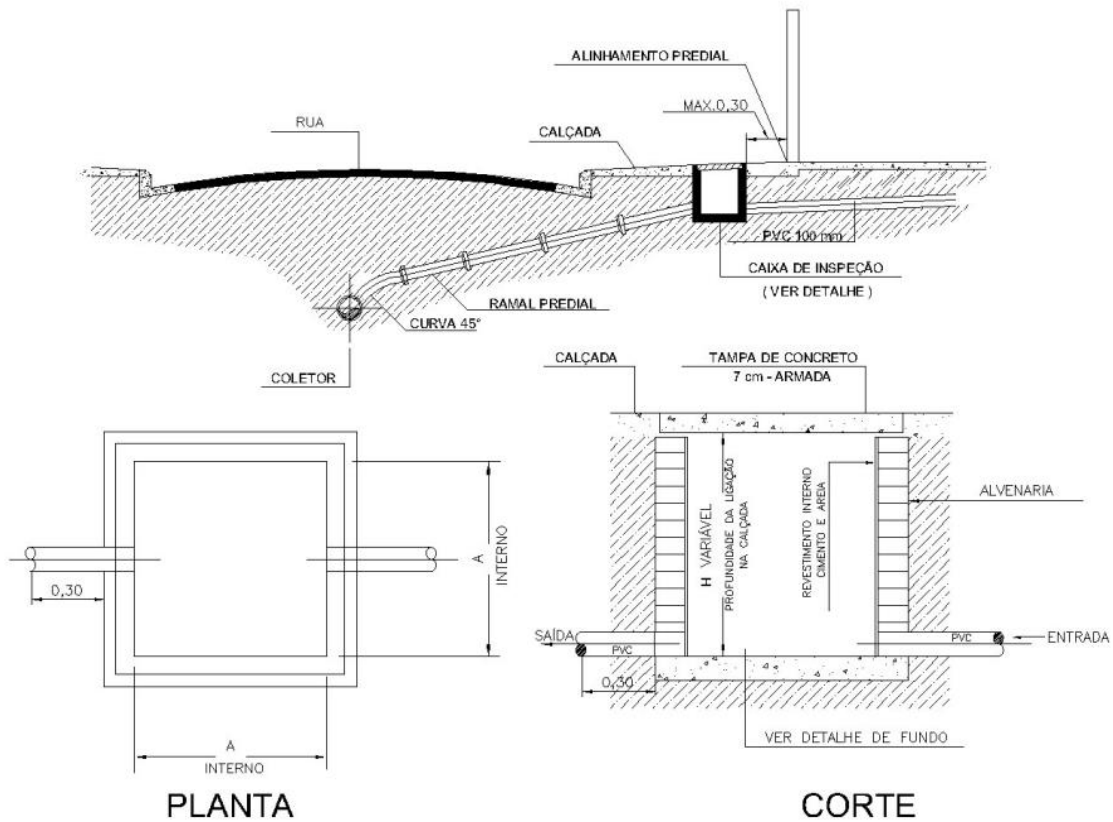
[semaepiracicaba.sp.gov.br](http://semaepiracicaba.sp.gov.br)



Os componentes devem atender as especificações técnicas e aos requisitos da norma. (Norma Técnica e/ou ABNT).  
A figura abaixo indica os principais componentes do ramal predial de esgoto numa ligação domiciliar.



**Em nenhuma hipótese as águas pluviais poderão ser lançadas no ramal interno de esgotos e, conseqüentemente, à rede pública de esgotos.**



**DETALHE DO FUNDO**

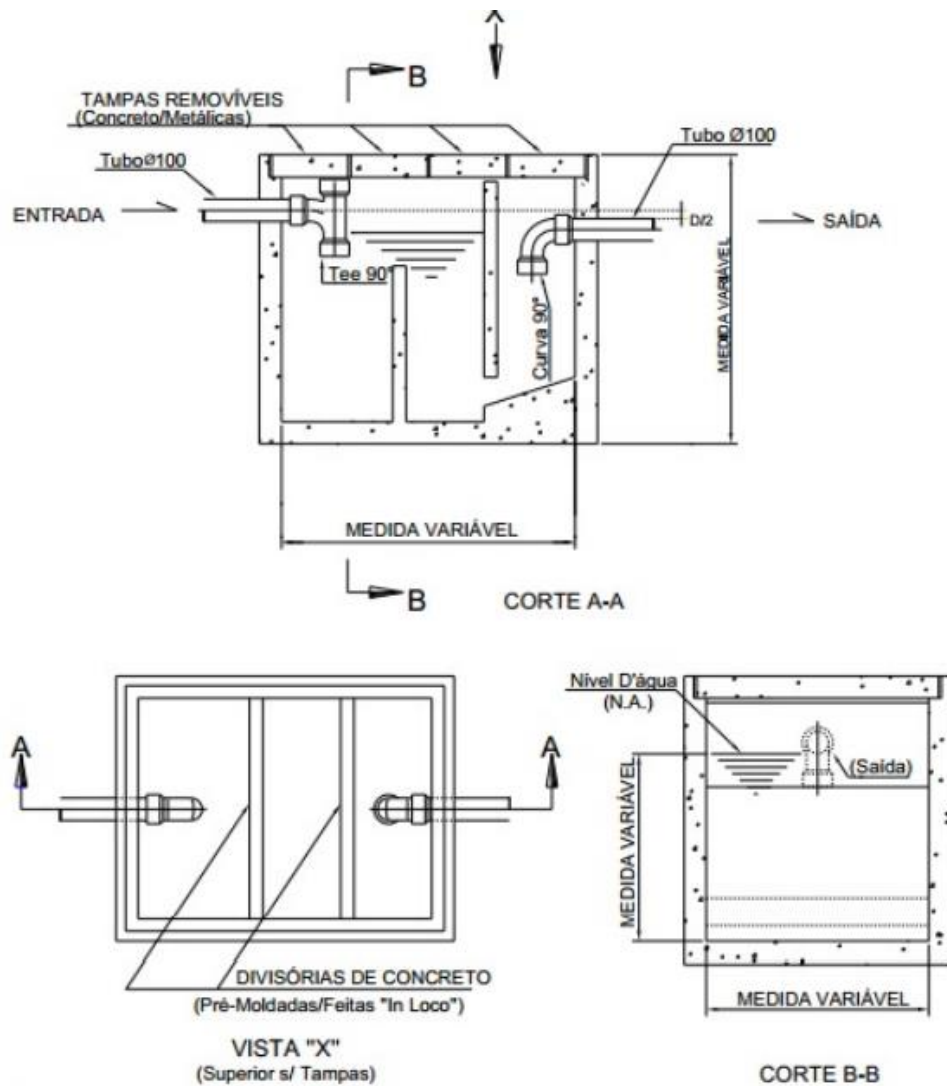
H = Profundidade da ligação na calçada	MEDIDA
Até 0,80 m	A = 0,50 m
DE 0,80 A 1,20 m	A = 0,60 m
Acima 1,2 m	A = 0,80 m

**Dimensões Internas**

\* O SEMAE SÓ EXECUTARÁ A LIGAÇÃO SE A CAIXA DE INSPEÇÃO ESTIVER PRONTA NA SAÍDA DA LIGAÇÃO INTERNA, CONSTRUÍDA DE TUOLO COMUM DE BARRO (VER DETALHE).

\* A TAMPA DA CAIXA DE INSPEÇÃO DEVERÁ FICAR NO NÍVEL ACABADO DA CALÇADA, QUALQUER QUE SEJA O TIPO DE PISO, DEVIDAMENTE MARCADA, PARA SUA FÁCIL LOCALIZAÇÃO.

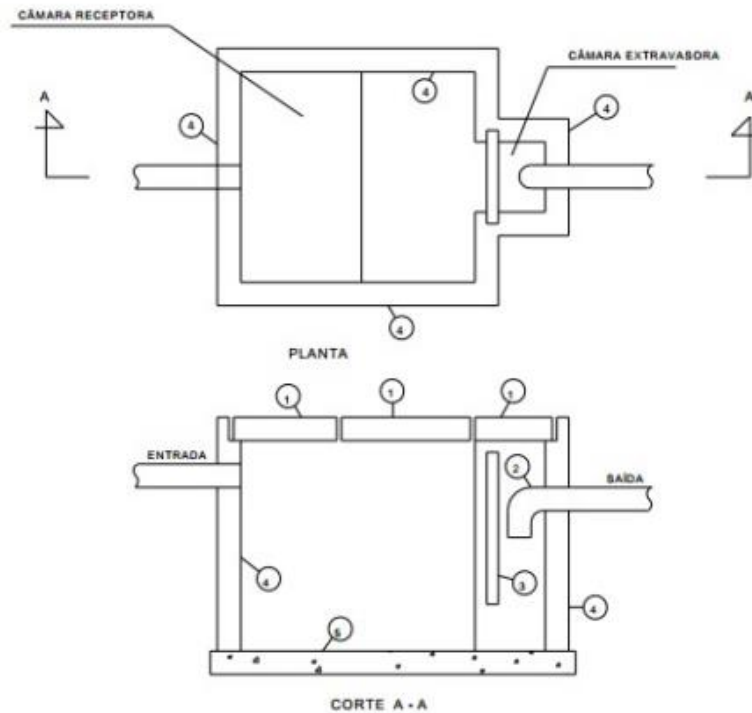
### Caixa retentora de areia e óleo



#### NOTAS :

- MODELO DE CAIXA.
- (10 cm) ESPESSURA MINIMA P/ PAREDE DE CONCRETO (VARIÁVEL CONF. NECESSIDADE).
- SE FOR CONSTRUÍDA C/ TIJOLOS/BLOCOS, DEVERÁ SER REVESTIDA C/ ARGAMASSA IMPERMEÁVEL E "CIMENTO ALISADO".
- RECOMENDÁVEL 01 CAIXA P/ CADA "BOX" DE SERVIÇOS.

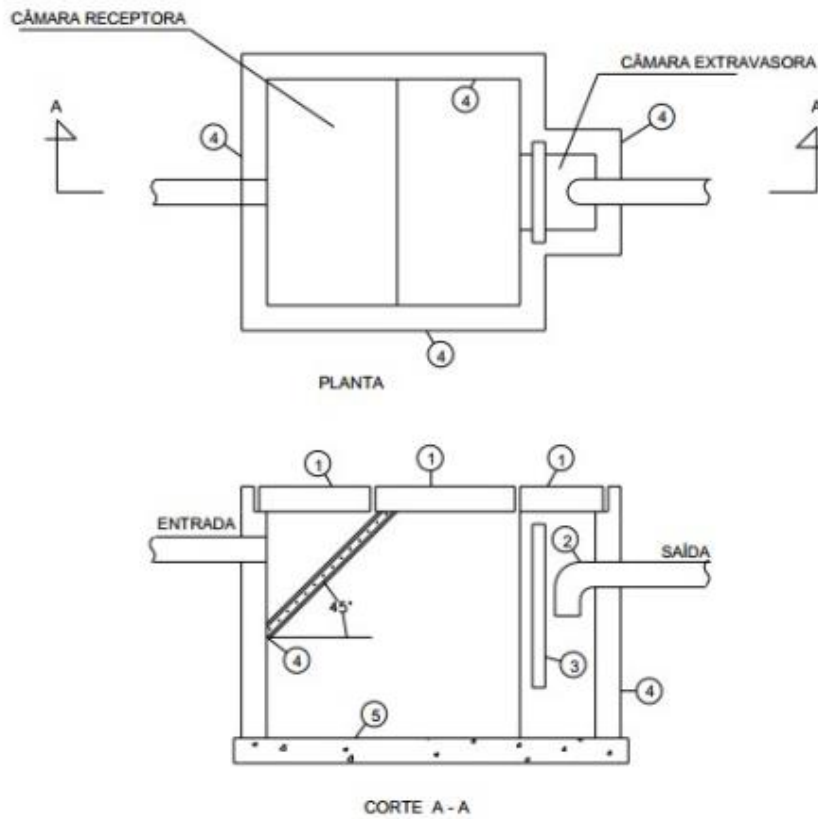
### Caixa retentora de gordura especial



ITEM	DISCRIMINAÇÃO
1	TAMPAS REMOVÍVEIS (VIDE NOTA)
2	CURVA 90° PONTA E BOLSA (BOLSA EMBUTIDA NA PAREDE)
3	SEPTO
4	PAREDES EM CONCRETO OU ALVENARIA DE TJOLOS OU BLOCO
5	FUNDO EM CONCRETO

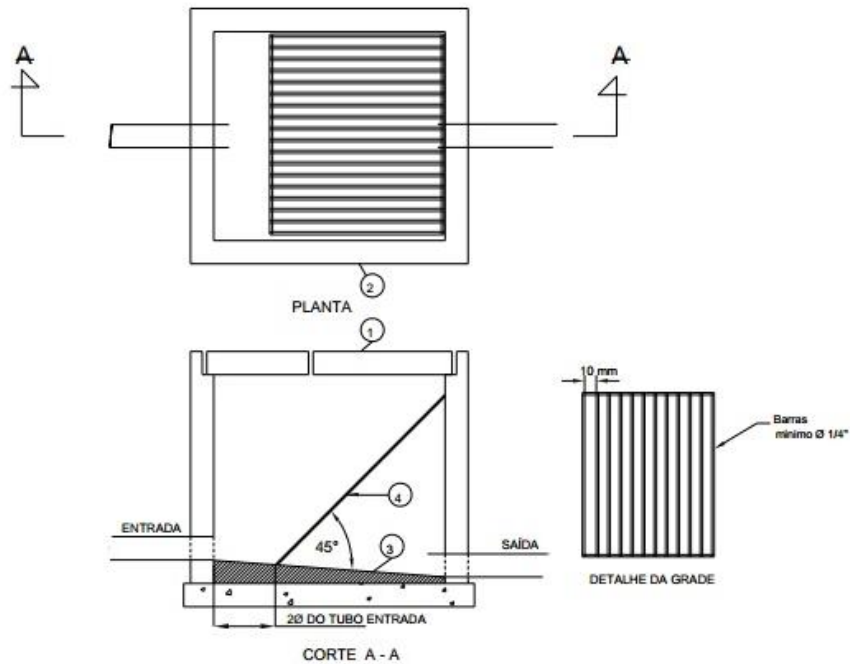
NOTA: AS TAMPAS REMOVÍVEIS PODERÃO SER SUBSTITUÍDAS POR UMA LAJE ÚNICA DE CONCRETO COM TAMPÃO DE FERRO FUNDIDO TIPO POÇO DE VISITA SABESP DE 60 cm. DE DIÂMETRO, DANDO ACESSO A CÂMARA RECEPTORA

### Caixa retentora de gordura especial



ITEM	DISCRIMINAÇÃO
1	TAMPAS REMOVÍVEIS (VIDE NOTA)
2	CURVA 90° PONTA E BOLSA (BOLSA EMBUTIDA NA PAREDE)
3	SEPTO
4	PAREDES EM CONCRETO OU ALVENARIA DE TIJOLOS OU BLOCO
5	FUNDO EM CONCRETO

### Caixa de passagem com grade



ITEM	DISCRIMINAÇÃO
1	TAMPAS REMOVÍVEIS (VIDE NOTA)
2	PAREDES EM CONCRETO OU ALVENARIA DE TIJOLOS OU BLOCO
3	FUNDO COM CAIMENTO DE 5%
4	GRADE CONFORME DETALHE

NOTA: AS TAMPAS REMOVÍVEIS DEVERÃO SER HERMÉTICAMENTE FECHADAS  
AS DIMENSÕES MÍNIMAS DA CAIXA SÃO (60 x 60 x 60) cm

**Caixa retentora de resíduos de fabricação de pisos (ardósia, granito, mármore, etc.)**

